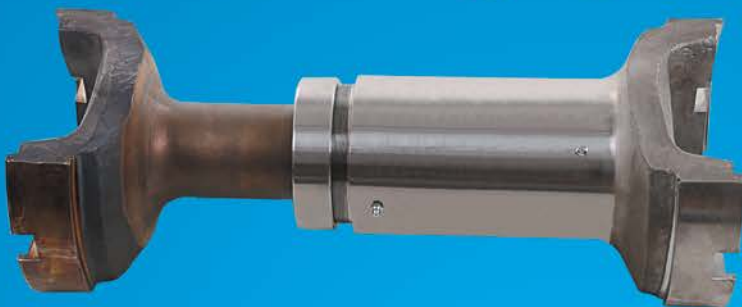


*COMPONENTES PARA CARDANS EM AÇO E NODULAR*

- Utilitários • Médios • Pesados • Extra Pesados

**CONJUNTOS ENTRE DIFERENCIAIS E PICK-UPS**



ASTM A 148 Gr 90-60

## CONJUNTO COMPLETO ENTRE DIFERENCIAIS 34 ESTRIAS (E) COM BICO GRAXEIRO

Substitui: 696.410.0902

MB L2638 - LK2638  
LS2638



**AÇO**



Cruzeta: SPL-170-1XS

Comprimento fechado face a face das flanges - 800mm

**SK-501**

ASTM A 148 Gr 90-60

## CONJUNTO COMPLETO ENTRE DIFERENCIAIS 34 ESTRIAS (E) COM BICO GRAXEIRO.

Substitui: 958.410.2602

MB AXOR 2826 - 2625  
2628K - 2825 - 2831K



**AÇO**



Cruzeta: SPL-170-1XS

Comprimento fechado face a face das flanges - 640mm

**SK-502**

ASTM A 148 Gr 90-60

## CONJUNTO COMPLETO ENTRE DIFERENCIAIS 34 ESTRIAS (E) COM BICO GRAXEIRO

Substitui: 654.410.5602

MB AXOR 2831 - 2726  
2826



**AÇO**



Cruzeta: SPL-170-1XS

Comprimento fechado face a face das flanges - 670mm

**SK-506**

ASTM A 148 Gr 90-60

## CONJUNTO COMPLETO ENTRE DIFERENCIAIS 30 ESTRIAS (E) COM BICO GRAXEIRO

Substitui: 389.410.2502

MB 2635 - 2638



**AÇO**



Cruzeta: CZ-286

Comprimento fechado face a face das flanges - 670mm

**SK-509**

### Peças especiais para industria e mineração



**Consulte** o seu  
**cardanheiro.**

ASTM A 148 Gr 90-60

## CONJUNTO COMPLETO ENTRE DIFERENCIAIS 26 ESTRIAS (E) COM BICO GRAXEIRO.

Substitui: 2U2.521.110B

**AÇO**

VW 26390 - 26420  
 31330 - 31390



**Cruzeta: 2045005 Ø 52 mm**

Comprimento fechado face a face das flanges - 610mm

**SK-508**

ASTM A 148 Gr 90-60

## CONJUNTO COMPLETO ENTRE DIFERENCIAIS 30 ESTRIAS (E) COM BICO GRAXEIRO.

Substitui: 2V5.521.110

**AÇO**

MAN TGX 29440 - 33440



**Cruzeta: CZ 286**

Comprimento fechado face a face das flanges - 630mm

**SK-006**

ASTM A 148 Gr 90-60

## CONJUNTO COMPLETO ENTRE DIFERENCIAIS 16 ESTRIAS (R) COM BICO GRAXEIRO.

Substitui: 2U2.521.110

**AÇO**

VW 26310 - 26280  
 31260 - 31320 - 26260E  
 31280



**Cruzeta: 5-280XS**

Comprimento fechado centro a centro das cruzetas - 470mm

**SK-012**

ASTM A 148 Gr 90-60

## COJUNTO COMPLETO ENTRE DIFERENCIAIS 16 ESTRIAS (R) COM BICO GRAXEIRO

Substitui: 2RR.521.127A

**AÇO**

VW 31.260 - 26300  
 26260 - 26310 - 24250



**Cruzeta: 5-279X**

Comprimento fechado centro a centro das cruzetas - 500mm

**SK-001**

ASTM A 148 Gr 90-60

## CONJUNTO COMPLETO ENTRE DIFERENCIAIS 16 ESTRIAS (R) COM BICO GRAXEIRO

VW 26.260E

**AÇO**



**Cruzeta: 5-279X**

Comprimento fechado centro a centro das cruzetas: 560mm

**SK-002**

ASTM A 148 Gr 90-60

## CONJUNTO ENTRE DIFERENCIAIS 26 ESTRIAS (E) SÉRIE 4/5 COM BICO GRAXEIRO.

Substitui: 2.032.305

SCANIA G420 – R440



**AÇO**



**Cruzeta: 5-12072XS**

Comprimento fechado centro a centro das cruzetas – 530mm

**SK-514**

ASTM A 148 Gr 90-60

## CONJUNTO ENTRE DIFERENCIAIS 24 ESTRIAS (E) COM BICO GRAXEIRO.

SCANIA 6X4 SÉRIE 3 E 4



**AÇO**



**Cruzeta: 5-12072XS**

Comprimento fechado centro a centro das cruzetas – 490mm

**SK-444**

ASTM A 148 Gr 90-60

## CONJUNTO COMPLETO ENTRE DIFERENCIAIS SCANIA SÉRIE 4/5 RODOVIÁRIO COM FLANGES 24 E 22 ESTRIAS (E) COM BICO GRAXEIRO

Substitui: 20.032.305

SCANIA G420 - R440



**AÇO**



**Cruzeta: 5-12072X**

Comprimento fechado face a face das flanges de articulação - 680mm

**SK-004**

*A ferramenta interativa que facilita a busca de nossos produtos.*

[www.reiautoparts.com.br](http://www.reiautoparts.com.br)

*Faça o download, instale em seu computador e ganhe velocidade em sua busca.*

*Conheça também os itens em NODULAR GGG-70 em nosso catálogo eletrônico*



ASTM A 148 Gr 90-60

## CONJUNTO COMPLETO ENTRE DIFERENCIAIS 34 ESTRIAS (E) COM BICO GRAXEIRO.

Substitui: 8.129.673

VOLVO FH12 – NH12  
 FM12



**AÇO**



**Cruzeta: SPL-170-1XS**

Comprimento fechado face a face das flanges - 700mm

**SK-500**

ASTM A 148 Gr 90-60

## CONJUNTO COMPLETO ENTRE DIFERENCIAIS 26 ESTRIAS (E) COM BICO GRAXEIRO.

Substitui: 20.489.408

VOLVO FH420 – FH460  
 FH500 - VM310 - VM330  
 FM



**AÇO**



**Cruzeta: 2045005 Ø 52 mm**

Comprimento fechado face a face das flanges - 610mm

**SK-508**

ASTM A 148 Gr 90-60

## CONJUNTO COMPLETO ENTRE DIFERENCIAIS 34 ESTRIAS (E) COM BICO GRAXEIRO.

VOLVO VM310 6X4



**AÇO**



**Cruzeta: SPL-170-1XS**

Comprimento fechado face a face das flanges - 640mm

**SK-502**

ASTM A 148 Gr 90-60

## CONJUNTO COMPLETO ENTRE DIFERENCIAIS 26 ESTRIAS (E) COM BICO GRAXEIRO.

Substitui: 20.476.719

VOLVO FH440 – FH520  
 FH560 - FH400



**AÇO**



Substitui: 2045058

**Cruzeta: 2045005 Ø 52 mm**

Comprimento fechado face a face das flanges - 650mm

**SK-510**

ASTM A 148 Gr 90-60

## CONJUNTO COMPLETO ENTRE DIFERENCIAIS 26 ESTRIAS (E) COM BICO GRAXEIRO.

VOLVO NL10 – NL12



**AÇO**



**Cruzeta: 5-12062XS**

Comprimento fechado face a face das flanges - 710mm

**SK-513**

# Lançamentos 2018

ISO 9001



FORD

ASTMA 148 Gr 90-60

## CONJUNTO COMPLETO ENTRE DIFERENCIAIS 16 ESTRIAS (R) COM BICO GRAXEIRO.

Substitui: 2U2.521.110

FORD CARGO 3132 6X4  
2932 - 5032E - 6032E  
3121E - 3131E - 3133E



**AÇO**



Cruzeta: 5-280XS

Comprimento fechado centro a centro das cruzetas - 470mm

**SK-012**

ASTMA 148 Gr 90-60

## CONJUNTO COMPLETO ENTRE DIFERENCIAIS 16 ESTRIAS (R) COM BICO GRAXEIRO.

Substitui: 2RR.521.127A

FORD CARGO 2623



**AÇO**



Cruzeta: 5-279X

Comprimento fechado centro a centro das cruzetas: 500mm

**SK-001**

ASTMA 148 Gr 90-60

## CONJUNTO COMPLETO ENTRE DIFERENCIAIS 16 ESTRIAS (R) COM BICO GRAXEIRO.

Substitui: GC.454602-PA

FORD CARGO 2626  
2628E - 1729 - 1723  
2629



**AÇO**



Cruzeta: 5-279X

Comprimento fechado centro a centro das cruzetas: 560mm

**SK-002**



# CONSULTE NOSSOS REPRESENTANTES



ASTM A 148 Gr 90-60

**CONJUNTO COMPLETO ENTRE DIFERENCIAIS 26 ESTRIAS (E)  
COM BICO GRAXEIRO.**
IVECO NOVO STRALIS  
420 – 440**AÇO**BALANCEADO  
ELETRONICAMENTE

Substitui: 2045058

Cruzeta: 2045005 Ø 52 mm

Comprimento fechado face a face das flanges - 650mm

**SK-510**

ASTM A 148 Gr 90-60

**CONJUNTO COMPLETO ENTRE DIFERENCIAIS 16 ESTRIAS (R)  
COM BICO GRAXEIRO.**
IVECO TECTOR  
260E28**AÇO**BALANCEADO  
ELETRONICAMENTE

Cruzeta: 5-279X

Comprimento fechado centro a centro das cruzetas: 600mm

**SK-003**

ASTM A 148 Gr 90-60

**CONJUNTO COMPLETO ENTRE DIFERENCIAIS 34 ESTRIAS (E)  
COM BICO GRAXEIRO.**
IVECO NOVO STRALIS  
460 – 480**AÇO**BALANCEADO  
ELETRONICAMENTE

Cruzeta: 2045005 Ø 52 mm

Comprimento fechado face a face das flanges - 630mm

**SK-511**

ASTM A 148 Gr 90-60

**CONJUNTO COMPLETO ENTRE DIFERENCIAIS 26 ESTRIAS (R)  
COM BICO GRAXEIRO.**
IVECO NOVO STRALIS  
HI WAY 520 - 560**AÇO**BALANCEADO  
ELETRONICAMENTE

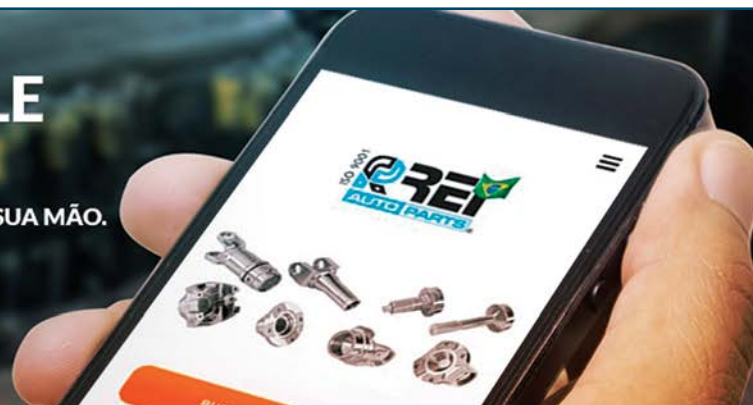
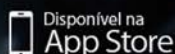
Cruzeta: 2045005 Ø 52 mm

Comprimento fechado face a face das flanges - 610mm

**SK-508**

## CATÁLOGO MOBILE REI AUTO PARTS.

COMPONENTES PARA CARDAN NA PALMA DE SUA MÃO.

**BAIXE NOSSO APLICATIVO**

## CARDAN COMPLETO DA TRACÇÃO DIANTEIRA

Substitui: 37140-OK162

**AÇO / NODULAR**

HILUX 2011 Á 2017

BALANCEADO  
ELETRONICAMENTE

Cruzeta: 5-153XS

Comprimento fechado face a face das flanges – 640mm

**SK-010**

## CARDAN COMPLETO DA TRACÇÃO DIANTEIRA

Substitui: 37140-OK082

**AÇO / NODULAR**

HILUX

BALANCEADO  
ELETRONICAMENTE

Cruzeta: 5-153X

Comprimento fechado face a face das flanges – 600mm

**SK-008**

## CARDAN COMPLETO DA TRACÇÃO DIANTEIRA

Substitui: 3401A086

**AÇO / NODULAR**L200 TRITON  
AUTOMÁTICA  
2007 A 2012BALANCEADO  
ELETRONICAMENTE

Cruzeta: MR196838

Comprimento centro a centro das cruzetas – 560mm

**SK-011**

## CARDAN COMPLETO DA TRACÇÃO DIANTEIRA

Substitui: 3401A994

**AÇO / NODULAR**

L200 TRITON

BALANCEADO  
ELETRONICAMENTE

Cruzeta: MR196838

Comprimento centro a centro das cruzetas: 470 mm

**SK-007**



ASTM A 148 Gr 90-60

**CONJUNTO DESLIZANTE SÉRIE 10C**
 Substitui: 275-5526  
 CATERPILLAR - R1700
**AÇO**

Cruzeta: 8V1540

**S-159****Conjunto montado / Ponteira chavetada**

(39 estrias)

Caterpillar 938G - 924 - 950S

Cruzeta: 5-438X



Estrias padrão Rei Auto Parts

**Conjunto montado**

(com raspador e bico graxeiro)

(30 estrias)

Linha Volvo máquina

Cruzeta: 5-12932X



Estrias padrão Rei Auto Parts

ASTM A 148 Gr 90-60

**AÇO S-155****Conjunto montado / Ponteira chavetada**

(22 estrias)

Caterpillar

Cruzeta: 5-275X

Estrias padrão Rei Auto Parts



ASTM A 148 Gr 90-60

**AÇO S-162**

5Y0769

**Conjunto montado Chavetado**

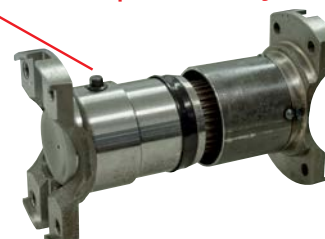
(30 estrias)

Cat Patrol 12G

Comprimento fechado 147mm

Cruzeta: 5-15178X

← Obs: Válvula para lubrificação



Estrias padrão Rei Auto Parts

ASTM A 148 Gr 90-60

**AÇO S-156****Conjunto montado / Ponteira chavetada**

(16 estrias)

New Holland W190 - CASE 721E

Cruzeta: 5-438X

Estrias padrão Rei Auto Parts



ASTM A 148 Gr 90-60

**AÇO S-164****Conjunto montado**

(com raspador e bico graxeiro)

(26 estrias)

Linha Volvo máquina

Cruzeta: Ø 52,00 mm



Estrias padrão Rei Auto Parts

ASTM A 148 Gr 90-60

**AÇO S-158**

ASTM A 148 Gr 90-60

**AÇO S-166**

ASTM A 148 Gr 90-60

## CONJUNTO COMPLETO DA BOMBA

VALTRA BH140  
BH140HI - BH145  
BH160 - BH160HI  
BH165 - BH180  
BH180GII - BH180HI  
BH185I



**AÇO**



**Cruzeta: 5-310X**

Comprimento fechado face a face das flanges - 450mm

**SK-009**

ASTM A 148 Gr 90-60

## CONJUNTO COMPLETO DA TRANSMISSÃO

Substitui: AL-117414

**cruzeta: AL 160516 / AL110149**  
**comprimento total: 200mm**  
John Deere - 6100 - 6500  
7515 - 7420



**AÇO**



**Cruzeta Ø 30x85mm**

**SM-001**

ASTM A 148 Gr 90-60

## CONJUNTO COMPLETO DA TRANSMISSÃO

Substitui: AL-164026

**cruzeta: AL 160516**  
**comprimento total: 265mm**  
John Deere - 6100  
6500 - 7515 - 7420



**AÇO**



**Cruzeta Ø 30x85mm**

**SM-002**

ASTM A 148 Gr 90-60

## CONJUNTO COMPLETO DA TRANSMISSÃO

Substitui: DQ-36562

**cruzeta: 5-178X**  
**DQ 43000**  
**comprimento total: 325mm**  
John Deere - 6300  
6600 - 7500



**AÇO**



**Cruzeta Ø 30x95mm**

**SM-003**

ASTM A 148 Gr 90-60

## CONJUNTO COMPLETO DA TRANSMISSÃO

Substitui: DQ-44686

**cruzeta: 5-178X**  
**DQ 43000**  
**comprimento total: 380mm**  
John Deere - 6300  
6600 - 6605



**AÇO**



**Cruzeta Ø 30x95mm**

**SM-004**





*Spectômetro*



*Tridimensional*



*Medidor 3D*



*Ultrasom*



*Máquina de tratamento térmico por INDUÇÃO*



*Unidade de tratamento de esgoto e efluentes*



ISO 9001



REI AUTO PARTS INDÚSTRIA E COMÉRCIO S/A  
 Fone: (35) 3556-3900  
 Estrada Vicinal Arceburgo/Milagre, S/Nº Km01  
 Bairro: Trevo p/ Milagre Cep: 37820-000 Arceburgo MG  
[www.reiautoparts.com.br](http://www.reiautoparts.com.br) [vendas@reiautoparts.com.br](mailto:vendas@reiautoparts.com.br)

EXPORT  
 Phone: +55 16 3667.9400  
[export@suporterei.com.br](mailto:export@suporterei.com.br)

Indústria Brasileira

Este catálogo contém imagens meramente ilustrativas a Rei Auto Parts reserva-se no direito de alterar as especificações técnicas sem aviso prévio.