

AAM



LINHA AUTOMOTIVA
TECNOLOGIA E DESEMPENHO



WYNN'S • PERMATEX • RAINX • BIOGEL • TRABASIL • SILOC • CIANO • PEGAMIL

TW / POLYMERS
AND FLUIDS
SOUTH AMERICA



A **ITW Polymers and Fluids South America** é uma empresa especializada em propor soluções que garantam aos nossos clientes a melhor performance. Para isso possuímos equipes de engenheiros especializados em aplicações e soluções.

Estabelecemos parcerias com clientes para criar soluções únicas para seus desafios mais complexos, que melhoraram o desempenho dos seus negócios.

Desenvolvemos produtos:

Ecologicamente corretos

Que aumentam a vida útil de peças e equipamentos

Reduzem os custos com manutenção

Seguros ao operador

A divisão **AAM (Automotive After Market)** oferece soluções inovadoras para o mercado de pós-venda do segmento automotivo, contemplando produtos para prevenção, manutenção e reparo de veículos. A linha de produtos é composta por fluidos e aditivos que garantem o perfeito funcionamento do motor, cuidados especiais e preventivos para pneus e vidros, com as marcas:

ÍNDICE

- 3 Gasolina / Etanol
- 5 Diesel
- 6 Direção / Transmissão / Motor e Radiador
- 7 Motor e Radiador
- 8 Limpeza e Manutenção
- 10 Segurança e Higiene
- 11 Silicones
- 12 Epóxis / Adesivos
- 14 Formadores de Juntas / Limpa TBI
- 15 Trava Roscas / Cianoacrilato / Silicones
- 16 Poliuretanos / Selante Elástico

Legendas:



COMBUSTÍVEL



DIESEL



MOTOR



AR CONDICIONADO



DIREÇÃO



TRANSMISSÃO



FREIOS



RADIADOR



OUTROS



LANÇAMENTO



Wynn's GDI (LIMPA BICOS INJEÇÃO DIRETA)

- Fornece uma remoção rápida e completa de depósitos e a carbonização de bicos injetores de combustível e da câmara de combustão em apenas um tanque de combustível
- A formulação avançada de PEA limpa rapidamente os depósitos internos e externos do bico injetor, interno e externo. Em testes independentes, Wynn's GDI restaurou a 98,3% em apenas tanque de combustível
- Além destes benefícios, lubrifica os injetores e o sistema de injeção e reduz o risco de danos ao motor na pré-ignição de baixa velocidade (LSPI)
- Auxilia na limpeza da turbina, CAT e GPF
- Restaura o desempenho do motor e auxilia na economia de combustível.

500ml | Cód. 08.90.502.1149.0012



FUEL INJECTOR CLEANER FLEX (LIMPA SISTEMA DE INJEÇÃO VEÍCULOS FLEX)

- Protege contra a corrosão todas as partes metálicas do sistema de combustível
- Limpa bicos injetores, válvulas e câmara de combustão de veículos movidos a etanol e gasolina
- Restaura a potência do veículo e melhora a marcha lenta
- Lubrifica todos os componentes do sistema, prevenindo o ressecamento das peças
- Pode ser adicionado em qualquer proporção da mistura etanol e gasolina

Aplicação - Um frasco trata até 80 litros de combustível etanol, gasolina e suas misturas.

325ml | Cód. 04.90.502.0055.0012



FUEL INJECTOR CLEANER (LIMPA INJETORES GASOLINA)

- Limpa bicos injetores, gasolina e diesel, válvulas e câmara de combustão de veículos movidos a gasolina
- Restaura a potência do veículo e melhora a marcha lenta
- Previne a detonação e a batida de pino na câmara de combustão

Aplicação - Um frasco trata até 80 litros de combustível gasolina.

325ml | Cód. 04.90.502.0054.0012



OCTANE 99 + PLUS + (DESEMPENHO E POTÊNCIA)

- Aumenta a octanagem da gasolina, melhorando a aceleração e o tempo de resposta no pedal do veículo
- Melhora a potência do veículo, evitando falhas nas reacelerações
- Limpa a câmara de combustão e previne a detonação e a batida de pino no motor

Aplicação - Um frasco trata até 55 litros de combustível gasolina.

325ml | Cód. 04.90.502.0056.0012



LIMPA BICOS FLEX (PREVINE FALHAS)

- Protege contra a corrosão todas as partes metálicas do sistema de combustível
- Limpa bicos injetores, válvulas e câmara de combustão de veículos movidos a etanol e gasolina
- Restaura a potência do veículo e melhora a marcha lenta
- Lubrifica todos os componentes do sistema, prevenindo o ressecamento das peças
- Pode ser adicionado em qualquer proporção da mistura etanol e gasolina

Aplicação - Um frasco trata até 80 litros de combustível etanol, gasolina e suas misturas.

325ml | Cód. 04.90.500.0195.0012



DIESEL

DRY FUEL**(ELIMINA ÁGUA DE TANQUES)**

- Absorve a água do tanque de combustível e limpa os injetores de combustível, protegendo contra a ferrugem, a corrosão e melhorando o desempenho de partida a frio
- Evita a formação de gelo no carburador e no filtro de combustível
- Melhora a economia de combustível e evita que o motor fique falhando

Aplicação - Um frasco trata até 250 litros de combustível gasolina, etanol e diesel.

325ml | Cód. 08.90.500.0175.0012

LANÇAMENTO

COMBUSTÍVEL

CATALYTIC CONVERTER & OXYGEN SENSOR CLEANER**(LIMPEZA DE CATALIZADORES)**

- Limpa catalisadores e sondas *lambdas* de maneira rápida e eficiente
- Desobstrui sondas *lambdas* sujas e entupidas
- Remove sujeira do catalisador restaurando a potência do veículo
- Limpa injetores, válvulas de admissão de combustível e câmara de combustão
- Previne que a luz de aviso da injeção acenda no painel
- Melhora a eficiência catalítica do sistema

Aplicação - Preventivo: um frasco trata até 80 litros de combustível gasolina ou etanol.

500ml | Cód. 08.90.500.0167.0012

LANÇAMENTO

COMBUSTÍVEL

V. I. C.**(LIMPEZA PROFISSIONAL)**

- Produto de uso profissional para equipamento de limpeza de injeção pressurizado quando em uso
- Limpa bicos injetores, válvulas e câmara de combustão de forma rápida e eficaz
- Desobstrui injetores sujos, limpa a carbonização na cabeça das válvulas e a câmara de combustão, evitando a batida de pino e a detonação

Aplicação - Indicado para uso com o equipamento Wynn's Enviropurge.

310ml | Cód. 04.90.502.0049.0012



COMBUSTÍVEL

TURBO CLEANER**(LIMPA TURBINAS AUTOMOTIVAS)**

- Limpa e desobstrui turbo compressores sujos com ou sem a necessidade de desmontagem
- Dissolve a goma, verniz, depósitos de enxofre, carbono e outras impurezas sem deixar resíduos no sistema
- Restaura a pressão original de fábrica do turbo e a relação ar-combustível no motor, potencializando a aceleração do motor gasolina ou diesel
- Não agride sistemas de tratamento de escape

Aplicação - Aplicar diretamente sobre a haste fria da turbina ou pela tomada de vácuo do turbo compressor seguindo as orientações do rótulo do produto.

200ml | Cód. 08.90.500.1155.0012



COMBUSTÍVEL

WYNN'S TAB**(RESTAURA A POTÊNCIA)**

- Indicado para aplicações em motores a gasolina ou diesel
- Aumenta a vida útil da gasolina ou diesel quando estão estacionados por até 1 mês sem causar oxidação
- Limpa bicos injetores, válvulas de admissão e a câmara de combustão, restaurando a potência do veículo
- Reduz os níveis de gases poluentes e maximiza o desempenho do motor

Modo de uso - Uma pastilha trata até 60 litros de combustível diesel/gasolina.

Conteúdo - 2 peças de 1g | cx 36 unidades

Cód. 08.90.500.0194.0036



DIESEL

EMISSION CONTROL + PLUS +**(LIMPA INJETORES DIESEL)**

- Limpa todo o sistema de combustível diesel, desde tanques até injetores e câmara de combustão
- Reduz as emissões de poluentes causadas pela queima do diesel e diminui consideravelmente a fumaça expelida pelo escapamento

Aplicação - Um frasco trata até 250 litros de combustível diesel.

325g | Cód. 04.90.502.0052.0012



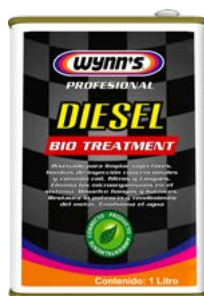


COMBUSTÍVEL

DIESEL CHARGE (LIMPEZA PROFISSIONAL)

- Produto de uso profissional, promove excelente limpeza em todo sistema de combustível de motores movidos a diesel
- Possui agentes químicos responsáveis pela remoção de depósitos que se acumulam em injetores, restaurando a eficiência na injeção e melhorando a queima do combustível
- Remove depósitos na câmara de combustão. Devida a essa excelente limpeza, diminui as emissões de poluentes e a fumaça negra no escape
- Promove proteção anticorrosiva, prevenindo a corrosão em todo sistema de combustível.

Cód. 04.90.500.0060.0012



DIESEL

DIESEL BIOTREATMENT (TRATA GRANDES VOLUMES DE DIESEL)

- Aditivo para ser adicionado ao óleo combustível diesel
- Indicado para melhorar a queima, emulsificar a água acumulada nos tanques, dissolver as borras provenientes do diesel e do biodiesel, eliminar os micro-organismos presentes neste tipo de combustível
- Trata misturas óleo diesel-biodiesel, melhorando a queima do combustível
- Possui agentes químicos responsáveis pela dissolução dos depósitos e borras provenientes do biodiesel, melhorando o desempenho e restaurando a potência do veículo
- Auxilia na remoção da água contida na mistura diesel-biodiesel e que normalmente fica acumulada nos tanques
- Elimina os micro-organismos que crescem na interface diesel-água, os quais degradam o combustível e geram compostos indesejáveis no combustível

Aplicação - Adicione o Diesel Bio Treatment na proporção de 1 litro de aditivo para 1000 litros de Diesel.

Cód. 04.90.500.0096.0012



DIESEL

LIMPA BICOS DIESEL (LIMPEZA COMPLETA DO SISTEMA)

- Limpa e mantém limpos bicos injetores e todo o sistema de injeção Diesel
- Ideal para sistemas eletrônico e bombas injetoras
- Restaura a potência do veículo e reduz as emissões de poluentes

Aplicação - Adicionar no tanque de combustível na proporção de 1 frasco para até 200 litros de combustível Diesel. Compatível com todos os tipos de Diesel.

Composição: Derivados de petróleo, solventes orgânicos e dispersantes.

Cód. 04.90.500.0194.0012



DIESEL

DIESEL EGR-3 (PREVINE ENTUPIMENTO DA VÁLVULA)

- Limpa o sistema de admissão de ar, sensor de fluxo de ar, válvulas de admissão, turbo e sistema EGR
- Limpa e dissolve lascas de vernizes, depósitos de carbono e outras sujeiras
- Restaura o fluxo de ar melhorando a combustão e reduz emissões de escape
- Inofensivo para filtros de partículas diesel (DPF)

Aplicação - Aplicar diretamente sobre a válvula EGR quando o veículo estiver em funcionamento ou quando a válvula EGR estiver desmontada seguindo as orientações do rótulo do produto.

200ml | Cód. 08.90.500.1144.0012



DIESEL

DPF REGENERATOR 1/500 (DIESEL) (LIMPEZA DO FILTRO DE PARTÍCULAS DIESEL)

- Limpa, desobstrui e regenera catalisadores, filtros de partículas diesel (DPF), sensores de oxigênio, NOx com excesso de fuligem e materiais particulados
- Previne que o veículo tenha problemas de injeção ou que a luz de aviso do filtro de partículas acenda
- Ideal para veículos de uso severo urbano
- Regenera e auxilia o filtro no processo de regeneração
- Para todos os tipos de motores diesel e todos os tipos de combustível diesel com biodiesel até B30

Aplicação - **500ml** - Corretivo: um frasco trata até 40 litros de combustível Diesel e percorrer uma distância de no mínimo 40km. **Preventivo:** um frasco trata até 80 litros de combustível Diesel. | **1 litro** - Corretivo: um frasco trata até 250 litros de combustível diesel e percorrer uma distância de no mínimo 40km. **Preventivo:** um frasco trata até 500 litros de combustível diesel.

500ml | Cód. 08.90.500.1146.0012

1L | Cód. 08.90.500.1145.0012

LANÇAMENTO



DIESEL

DIESEL TURBO CLEANER (LIMPA TURBINA)

- Remove o acúmulo de sujeira da turbina e libera as palhetas coladas sem desmontar
- Restabelece a pressão da turbina e a resposta do acelerador
- Tem um bom efeito de limpeza preventiva na válvula EGR. Melhora a combustão e reduz as emissões de fuligem
- Estende a vida útil do turbo e do catalisador de oxidação a diesel

Aplicação - Um frasco trata até 80 litros de combustível diesel.

500ml | Cód. 08.90.500.0180.0012



DIESEL

FUEL BIOCIDÉ (BACTERICIDA PARA DIESEL)

- Previne a formação de microrganismos no combustível
- Elimina bactérias, algas e fungos evitando a formação de borras e vernizes nos tanques de combustível e em todo o sistema de injeção por longos períodos
- Não afeta a qualidade do combustível, é completamente solúvel no combustível
- Previne o entupimento do filtro por organismos e neutraliza ácidos, que podem ser produzidos pelos microrganismos
- Compatível com todos tipos de Diesel inclusive B20
- A embalagem vem com um dispositivo de dosagem no topo

Aplicação - **250ml** - Corretivo: um frasco trata até 250 litros de combustível diesel. **Preventivo:** um frasco trata até 500 litros de combustível diesel.

250ml | Cód. 08.90.500.0168.0012

LANÇAMENTO



Wynn's AUTOMATIC TRANSMISSION TREATMENT STOP LEAK

(FACILITA A MUDANÇA DE MARCHAS)

- Previne e evita vazamentos e facilita a mudança de marchas
- Rejuvenesce vedações de borracha e anéis de vedação
- Limpa e protege o sistema por meio de detergentes e dispersantes
- Previne o envelhecimento e a oxidação de fluidos de transmissão automática
- Prolonga a vida útil dos componentes metálicos

Aplicação - Transmissão Automática: adicionar na proporção de até 6,5 litros de fluido de várias especificações: DEXRON IIi, DEXRON VI, MERCON SP/LV. | **Direção Hidráulica:** 50ml para até 1 litro de fluido de direção hidráulica.

325ml | Cód. 08.90.500.0174.0012



Wynn's POWER STEERING FLUSH

- Remove incrustações de cremalheiras, pinhões e dos canais de passagem do fluido
- Evita a formação de espuma estável no sistema além de facilitar o movimento suave do volante proporcionando melhor dirigibilidade

Aplicação - Adicionar o produto aos poucos ao reservatório de fluido de direção e removê-lo entre 4 e 5 minutos.

1L | Cód. 04.90.500.0113.0012



Wynn's AUTOMATIC TRANSMISSION FLUSH

(LIMPEZA COMPLETA DA TRANSMISSÃO)

- Dissolve com segurança os depósitos de verniz e suspende os contaminantes no fluido antigo a ser removido durante o serviço de limpeza da transmissão automática

Aplicação - Sem equipamento: adicione Wynn's Automatic Transmission Flush ao fluido de transmissão antigo e deixe circular por 10 minutos. Remova todo o fluido e troque por um fluido novo conforme recomendado no manual.

Com equipamento: Siga as recomendações do manual do equipamento. Para melhor performance, utilize del equipo. Para un mejor rendimiento, use el equipo o equipamento Wynn's® Transerver para remover o fluido Transerver de Wynn's® para quitar el líquido viejo e insertar antigo e inserir o fluido novo.

325ml | Cód. 04.90.502.0060.0012

LANÇAMENTO



Wynn's SUPER CHARGE - 3 EM 1

(VEDA VAZAMENTOS DE ÓLEO)

- Indicado para evitar vazamentos do motor, reduzir a queima de óleo do motor, diminuir a fumaça saindo pelo escapamento e melhorar a pressão interna de motores que apresentam estes sintomas
- Previne o desgaste de componentes internos, reduzindo a formação de borras e prolongando a vida útil do motor

Aplicação - Adicionar 1 frasco ao cárter do motor e completar com óleo lubrificante. Para cárter com capacidades superiores a 5 litros, adicionar na proporção de 5 a 10% do volume do total. Recomendamos adicionar o conteúdo ao óleo quando o motor estiver quente. Depois de adicionado, deixe o motor funcionando e dirija o veículo por 5 minutos. Deixe o produto fluir totalmente da garrafa.

Nota: Não corrige mau funcionamento mecânico.

325ml | Cód. 04.90.502.0060.0012



Wynn's OIL SYSTEM CLEANER

(LIMPA CÁRTER)

- Formulado para limpeza interna de todo o sistema de lubrificação. Remove borras e depósitos acumulados no sistema, restaurando o fluxo do lubrificante e prevenindo a contaminação do novo lubrificante

- Contém aditivos de Extrema Pressão, garantindo proteção extra no momento da limpeza

Aplicação - Adicionar o conteúdo do frasco ao reservatório de óleo na proporção de até 6 litros antes da troca de óleo. Remover todo o lubrificante após 15 minutos de uso do produto e trocar o filtro de óleo.

325ml | Cód. 04.90.502.0058.0012



Wynn's SUPREME PLUS

(CONDICIONADOR DE METAIS)

- Auxilia na redução de atrito, conseqüentemente diminui o desgaste das peças e prolonga a vida útil do motor
- Permanece adsorvido às peças, independente das trocas de óleo

- Mantém a lubrificação permanente em todas as superfícies metálicas e redução no calor gerado nas partes móveis em atrito

- Menor oxidação, corrosão e redução nas emissões dos gases poluentes

Aplicação - Adicionar o conteúdo do frasco ao reservatório de óleo na proporção de até 6 litros.

325ml | Cód. 04.90.502.0059.0012





ECHO CHARGE COOLANT

- Fluido orgânico concentrado de vida estendida para sistemas de arrefecimento e radiadores
- Evita o superaquecimento do sistema e o congelamento da água, previne a corrosão e ferrugem de todos os metais do circuito, incluindo o alumínio
- Auxilia na lubrificação das partes internas do sistema. Tem elevada tecnologia orgânica a qual garante excelente proteção em períodos mais longos se comparado a produtos convencionais

Disponível nas versões *Concentrado* e *Pronto para Uso*.

500ml | Cód. *a consultar*

1 L | Cód. *a consultar*

20 L | Cód. *a consultar*



ADITIVO ANTICORROSIVO

- Aditivo orgânico concentrado de vida estendida para sistemas de arrefecimento e radiadores
- Evita a corrosão e ferrugem de todos os metais do circuito, incluindo o alumínio
- Auxilia na lubrificação das partes internas do sistema
- Tem elevada tecnologia orgânica a qual garante excelente proteção em períodos mais longos se comparado a produtos convencionais

Disponível nas versões *Concentrado* e *Pronto para Uso*.

500ml | Cód. *a consultar*

1 L | Cód. *a consultar*



RADIATOR FLUSH

(LIMPEZA DO SISTEMA DE ARREFECIMENTO)

- Proporciona limpeza rápida do radiador e do sistema de arrefecimento
- Remove depósitos e incrustações melhorando a circulação do fluido de arrefecimento
- Restaura a eficiência térmica do sistema, prevenindo o super aquecimento
- É compatível com componentes metálicos do sistema de arrefecimento e radiador, assim como mangueiras e juntas dos mesmos

Cód. 04.90.500.0193.0024



LANÇAMENTO



RADIATOR STOP LEAK

(VEDA FUROS - EMERGENCIAL)

- Veda furos e previne vazamentos em sistema de arrefecimento e refrigeração. Diminui consideravelmente vazamentos do líquido de arrefecimento em radiadores, circuito de calefação, selos, *O-rings*, retentores e junções com mangueiras
- De fácil aplicação, basta adicionar no reservatório de água
- Compatível com todos os fluidos do mercado

Aplicação - Adicionar o conteúdo do frasco ao reservatório de água na proporção de até 25L.

325ml | Cód. **04.90.502.0057.0012**



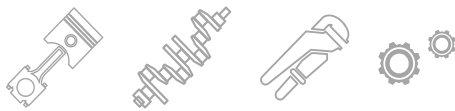


PEGAMIL LUB
(DESENGRIPANTE LUBRIFICANTE MULTIUSO)
Não é desengraxante

- Lubrificante e desengripante para afrouxar ou auxiliar na remoção de peças oxidadas, rosças, parafusos e buijões, além de liberar peças pintadas e coladas
- Pode ser utilizado para lubrificar peças e diminuir ruídos provocados pelo atrito

Aplicação - Aplicar diretamente sobre a superfície desejada.
300ml | Cód. 08.90.502.0009.0000

LANÇAMENTO



WYNN'S CLEAN
(LIMPA PARA-BRISAS)

- Ação detergente para limpeza de para-brisas automotivos
- Remove sujeiras, resíduos, insetos e outros contaminante do para-brisas
- Melhora a visibilidade proporcionando maior conforto ao usuário
- Não forma manchas no vidro

Aplicação - Adicionar o produto ao reservatório de água de limpeza de para-brisas.

100ml | Cód. 04.90.500.0120.0012



LIMPA CONTATO SPRAY
(LIMPEZA DE PEÇAS ELETRÔNICAS)

- Limpa rapidamente sem deixar resíduos e restaura a condutividade elétrica
- Remove sujeira, poeira, umidade e oleosidade
- Sua rápida evaporação diminui o tempo de espera para ligar máquinas e aparelhos
- Contém agente antiestático (não atrai poeira) - a superfície fica mais limpa por mais tempo

Aplicação - Aplicar diretamente sobre a superfície desejada.
200ml | Cód. 08.90.500.0161.0012





AR CONDICIONADO

AIRCO-CLEAN

(LIMPEZA DE AR CONDICIONADO AUTOMOTIVO)

- Produto para limpeza de sistemas de ar condicionado e ventilação automotivos quando em uso de equipamentos
- De fácil aplicação, basta apenas acionar o produto ao equipamento Wynn's Aircomatic
- Proporciona odor mais agradável ao veículo. Ao final da aplicação deixa um leve aroma proporcionando maior conforto aos usuários.

Aplicação - Adicionar o produto ao equipamento e seguir conforme orientações do manual do equipamento.

100ml | Cód. 04.90.500.0001.0012



AR CONDICIONADO

LIMPA AR CONDICIONADO

(aroma CARRO NOVO)

- Limpador do sistema de ar condicionado e de ventilação automotivos
- Remove o mau cheiro proporcionando uma sensação de veículo novo e limpo
- De rápida e fácil aplicação
- Remove o mau cheiro provocado por fungos e bactérias, comidas e bebidas derrubadas e cigarro em todo o veículo, deixando um leve aroma de lavanda

Aplicação - Ligar o veículo, fechar todos os vidros, posicionar os botões em recirculação interna, máximo frio, saída frontal e máximo de ventilação. Acionar a válvula do produto, sair do veículo e encostar a porta. Aguardar até que todo o produto tenha sido expelido.

250ml | Cód. 04.90.500.0181.0012



rain-x

RAIN-X® ORIGINAL GLASS WATER REPELLENT

Repelente de água que melhora drasticamente a visibilidade em dias chuvosos. Sua formulação permite que o condutor e o passageiro consigam enxergar melhor durante leves e fortes pancadas de chuvas. O RAIN-X® impede que a água se acumule no para-brisas, garantindo maior segurança.

• Repele a chuva, o granizo e geadas.

200ml | Cód. 08.90.502.1121.0012

473ml | Cód. 08.90.502.1136.0012

VISIBILIDADE E SEGURANÇA



COM RAIN-X



SEM RAIN-X



GEL PARA LIMPEZA DAS MÃOS

Gel especial para limpeza das mãos, remove totalmente as sujeiras das mãos, unhas e cutículas.

A formulação especial do produto é baseada em ingredientes sem agentes cáusticos e solventes, evitando o ressecamento da pele. A indicação é ampla, para remoção de sujidades de graxas, óleos, gorduras e resíduos em geral, existentes em diversos setores da indústria, oficinas e postos de gasolina.

Possui a versão com odor e a versão sem odor. É um produto testado dermatologicamente, além de possuir os laudos de biodegradabilidade e não irritação cutânea.

200g | 08.05.181.0050.0050

1Kg | 08.05.181.0050.0012

4Kg | 08.051.81.0050.0004



COM MICROESFERAS
DE POLIETILENO

EVITA O ENTUPIMENTO
DE TUBULAÇÕES

BIODEGRADÁVEL



PERMATEX® ULTRA BLACK

SILICONE NEUTRO

MAIOR FLEXIBILIDADE (FORMADORES DE JUNTAS)

- Silicone Preto Neutro que atende as especificações OEM
- Fórmula de cura rápida, segura para sondas lambdas, tem baixo odor e não é corrosivo
- Mantém a alta flexibilidade, resistente ao óleo devido ao uso de um sistema de adesão patenteado pela Permatex® USA

Temperaturas: de -54°C a 260°C intermitente.

Aplicações sugeridas: tampa de válvulas, reservatórios de óleo, vedação da extremidade do coletor de escape, tampas de sincronismo e tampas diferenciais.

85g | Cód. 04.90.502.0014.0001 **LANÇAMENTO**

368g | Cód. 04.90.502.0014.0001



PERMATEX® ULTRA GREY

SILICONE NEUTRO

ALTAS VIBRAÇÕES (FORMADORES DE JUNTAS)

- Silicone Cinza Neutro que atende as especificações OEM. Projetado especialmente para aplicações de alto torque e altas vibrações, típicas em motores de veículos importados
- Seguro para sonda lambda, tem baixo odor, não é corrosivo e suporta altas temperaturas
- Resistente a vibrações máximas, com excelente resistência a lubrificantes, coolants e outros fluidos

Temperaturas: de -54°C a 260°C intermitente.

Aplicações sugeridas: tampa de válvulas, reservatórios de óleo, vedação da extremidade do coletor de escape, tampas de sincronismo e tampas diferenciais, reservatório de óleo da transmissão automática, bombas de água, e alojamento do termostato.

85g | Cód. 04.90.502.0017.0001 **LANÇAMENTO**

368g | Cód. 08.90.502.0132.0006



ULTRA COOPER SILICONE NEUTRO

(ALTAS TEMPERATURAS (FORMADORES DE JUNTAS)

- Silicone Cobre Neutro que atende as especificações OEM. Indicado para altas temperaturas, aplicações em turbo compressores e sistemas de exaustão
- O mais avançado silicone neutro formador de juntas disponível no mercado
- Seguro para sonda lambda, tem baixo odor, e não é corrosivo
- Três vezes mais resistente do que silicones convencionais; oito vezes mais flexível que as juntas de corte
- Resistente a lubrificantes automotivos e vibrações

Temperaturas: de -54°C a 371°C intermitente.

Aplicações sugeridas: coletores de escape/cabeçalhos, turbo compressores.

85g | Cód. 08.90.502.0015.0001



AUTOMATIC TRANSMISSION

(FORMADORES DE JUNTAS)

- Silicone neutro para caixas de câmbio automáticas
- Resiste ao envelhecimento, à intempérie e ao ciclo térmico sem endurecimento, encolhimento ou fissuração
- Os benefícios incluem resistência melhorada do óleo da transmissão, boa aderência ao reter a flexibilidade, seguro para os sensores, não corrosivo, não inflamável, não tóxico e de baixo odor

Aplicações sugeridas: cárter de transmissão automática, metades de caixa, tampas internas.

85g | Cód. 08.90.502.0076.0000





5 MINUTE GAP FILLING EPOXY (COLA EPÓXI DE CURA RÁPIDA)

- Fixa em 5 minutos e cura em até quatro horas
- Adesivo epóxi instantâneo em formato de seringa para colagem de uma ampla variedade de materiais
- Ideal para montagens de múltiplas peças
- Cola materiais rígidos, incluindo cerâmica, cromo, tecido, fibra de vidro, vidro, plásticos rígidos, metal e borracha
- Preenche lacunas sem encolher e é resistente à água e solventes
- Suporta pressão permanente até 3400 PSI.
- Suporta temperaturas de -51 °C a 82°C

Aplicação - Remover a embalagem do blister, retirar o separador de plástico localizado no meio do êmbolo e aplicar as duas partes (Resina e Endurecedor) na área de mistura localizada no blister. Misturar em até 1 minuto e aplicar na peça a ser colada. Aguardar fixação e a cura total.

25ml | Cód. 08.90.502.0080.0000



STEEL WELD EPOXY (COLA EPÓXI PARA TODOS OS TIPOS DE METAIS)

- Adesivo epóxi instantâneo em formato de seringa para colagem de uma ampla variedade de metais
- Fixa em 15 minutos e cura em até quatro horas
- Cola materiais rígidos, incluindo alumínio, latão, cromo, cobre, ferro, aço inoxidável, aço
- Use para selar as emendas soldadas, preencher rachaduras metálicas, montagem de componentes metálicos
- Aparência cinza escuro
- Preenche lacunas sem encolher
- Quando curado, pode ser perfurado, lixado ou rosqueado
- Resistente à água e solventes
- Suporta pressão permanente de até 4500 PSI
- Suporta temperaturas de -51°C a 149°C

Aplicação - Remover a embalagem do blister, retirar o separador de plástico localizado no meio do êmbolo e aplicar as duas partes (Resina e Endurecedor) na área de mistura localizada no blister. Misturar em até 1 minuto e aplicar na peça a ser colada. Aguardar fixação e a cura total.

25ml | Cód. 08.90.502.0081.0000



BLACK PLASTIC WELDER EPOXY (COLA EPÓXI PARA PLÁSTICOS PRETOS)

- Epóxi formulado para a colagem de uma ampla variedade de plásticos de alta e baixa dureza
- Forma uma ligação rígida e durável para a maioria dos plásticos, compostos, cerâmica, madeira em qualquer combinação
- Fixa em 15 minutos e cura em quatro horas
- Não requer catalisadores, pronto para uso em 5 minutos à temperatura ambiente
- Aparência Cor: Preto
- Preenche folgas e lacunas de até 0, 125 polegadas
- Resistente à água e boa resistência química
- Suporta força permanente até 3500 PSI

NOTA: não se fixará na maioria dos plásticos de polietileno ou polipropileno.

Aplicação - Remover a embalagem do blister, retirar o separador de plástico localizado no meio do êmbolo e aplicar as duas partes (Resina e Endurecedor) na área de mistura localizada no blister. Misturar em até 1 minuto e aplicar na peça a ser colada. Aguardar fixação e a cura total.

25ml | Cód. 08.90.502.0083.0006



PLASTIC WELDER EPOXY (COLA EPÓXI PARA PLÁSTICOS BRANCOS)

- Epóxi formulado para a colagem de uma ampla variedade de materiais plásticos de alta e baixa dureza
- Forma uma ligação rígida e durável para a maioria dos plásticos, compostos, cerâmica, madeira em qualquer combinação
- Fixa em 15 minutos e cura em quatro horas
- Não requer catalisadores, pronto para uso em 5 minutos à temperatura ambiente
- Aparência Cor: Bege
- Preenche folgas e lacunas de até 0, 125 polegadas.
- Resistente à água e boa resistência química
- Suporta força permanente até 3500 PSI

NOTA: não se fixará na maioria dos plásticos de polietileno ou polipropileno.

Aplicação - Remover a embalagem do blister, retirar o separador de plástico localizado no meio do êmbolo e aplicar as duas partes (Resina e Endurecedor) na área de mistura localizada no blister. Misturar em até 1 minuto e aplicar na peça a ser colada. Aguardar fixação e a cura total.

Aplicações sugeridas: ligações de materiais rígidos incluindo ABS, acrílicos, fibra de vidro, FRP, vidro, PVC, SMC, aço, estireno, vinil e madeira. Use para acabamentos interiores, preenche rachaduras, fixa a maioria dos plásticos e vinil.

25ml | Cód. 08.90.502.0082.0006



PROFESSIONAL STRENGTH REARVIEW MIRROR ADHESIVE (ADESIVO PARA ESPELHO RETORVISOR)

- Remonta espelhos para-brisas permanentemente
- Atinge a força de manipulação em segundos e a aplicação de montagem final em 15 minutos
- Contém produto para apenas uma utilização
- Não indicado para botões de plástico

Aplicações sugeridas: montagem de espelhos retrovisores para para-brisas.

1,2ml - Kit com 2 un. | Cód. 08.90.502.0079.0000



MEDIUM STRENGTH THREADLOCKER BLUE (TRAVA ROSCAS MÉDIO TORQUE AZUL)

- Indicado para aplicações de média força de 1/4" até 3/4" (6mm até 20mm)
- Especialmente projetado para travar permanentemente parafusos
- Elimina a necessidade de estocagem de porcas e arruelas de pressão
- Trava e sela as peças impedindo o afrouxamento devido à vibração
- Protege as roscas contra a corrosão

Aplicações sugeridas: parafusos da tampa da válvula, os parafusos da bomba de água, parafusos cárter de óleo, parafusos de eixo rígido, porcas de ajuste do braço oscilante e parafusos prisioneiros de carburador.

6ml | Cód. 0890.502.0058.0000



WATER BOND

- Epóxi do tipo massa em forma de bastão amassável que é usado para fixação e reparação de fibra de vidro, PVC, cobre, latão, ferro, alumínio, tanques de água potável, tanques de combustível, drenos, barcos e outros componentes marinhos que vão ser expostos a água salgada ou doce, álcoois, ácidos diluídos, gás, óleo diesel, fluidos hidráulicos, e a temperatura de até 250°F, 300°F intermitente
- Seca formando uma cor esbranquiçada
- Seca em 5 minutos, cura em 1 hora
- Pode ser serrado, perfurado, esculpido, lixada e pintada quando estiver totalmente curado

Aplicações sugeridas: fibra de vidro, PVC, cobre, latão, ferro, alumínio, tanques de água potável, tanques de combustível, sistema de esgotos, barcos e outros marinhos.

56g | Cód.: 08.90.502.0084.0000



THREADLOCKER GREEN (TRAVA ROSCAS VERDE)

- Trava roscas líquido de baixa viscosidade que trava os fixadores pré-montados para fixá-los no lugar
- Como é aplicado após a montagem, os procedimentos de manutenção preventiva são simplificados
- Ideal para fixadores que variam de 2 a 2 1/2" (2,2 a 12 mm) de tamanho
- Para a desmontagem é necessário aquecimento no local e ferramentas manuais
- Conforme ASTM D5363 AN0261 (Mil-S-46163A, Tipo Ili, Grade R)

Aplicações sugeridas: parafusos em alternadores, correias de ar condicionado e grampos de distribuidor, parafusos de ajuste do carburador e rachaduras de linha fina.

6ml | Cód. 08.90.502.0063.0000



THREADLOCKER RED (TRAVA ROSCAS ALTO TORQUE VERMELHO)

- Trava roscas de alta resistência para aplicações pesadas de 3/8" a 1" (10mm a 25mm).
- Especialmente adequado para encaixes pressionados e pernas de bloqueio permanentemente.
- Suporta 3.000 PSI de pressão em conjuntos deslizantes e encaixes pressionados.
- Substitui parafusos de fixação e anilhas.
- Trava contra afrouxamento causados pela vibração.
- Pode ser necessário o uso de calor ou ferramentas especiais para remoção.
- Em conformidade com a Norma ASTM D5363 AN0221 (Mil-S-46163A- Tipo 1, Grau K).

Aplicação - Veículos leves, bloco de cilindros, pregos balançins, parafusos da coroa, parafusos do quadro, parafuso do amortecedor. **Motocicletas:** todos os parafusos de montagem do motor. **Veículos pesados:** elementos de fixação, coletor de ar, elementos de fixação de suspensão, suporte dos amortecedores, parafusos de rodas, montagem de sistema de escape, adesivo para fixadores. **Naval:** pernas bloco

6ml | Cód.: 08.90.502.0060.0000



ANAEROBIC GASKET MAKER
(FORMADOR DE JUNTAS ANAERÓBICAS)

- Trava roscas de alta resistência para aplicações pesadas de 3/8" a 1" (10mm a 25mm)
- Especialmente adequado para encaixes pressionados e pernas de bloqueio permanentemente
- Suporta 3.000 PSI de pressão em conjuntos deslizantes e encaixes pressionados
- Substitui parafusos de fixação e anilhas
- Trava contra afrouxamento causados pela vibração
- Pode ser necessário o uso de calor ou ferramentas especiais para remoção
- Em conformidade com a Norma ASTM D5363 AN0221 (Mil-S-46163A- Tipo 1, Grau K)

Aplicações sugeridas: veículos leves, bloco de cilindros, pregos balancins, parafusos da coroa, parafusos do quadro, parafuso do amortecedor. **Motocicletas:** todos os parafusos de montagem do motor. **Veículos pesados:** elementos de fixação, coletor de ar, elementos de fixação de suspensão, suporte dos amortecedores, parafusos de rodas, montagem de sistema de escape, adesivo para fixadores. **Naval:** pernas bloco de cilindros, parafusos de engrenagem de anel, parafusos do quadro, parafusos de choque.

6ml | Cód.: 08.90.502.0060.0000



ANAEROBIC GASKET MAKER
(FORMADOR DE JUNTAS ANAERÓBICAS)

- Atende as especificações de OEM
- Utilizado para vedações principalmente em alumínio, ferro e aço - superfícies de contato angular
- Ideal quando a junta convencional não está disponível para aplicação (não para uso com juntas convencionais)
- Preenche lacunas até 0,015" e cura para formar um selo resistente a solventes que não rompe ou deteriora durante o serviço
- As peças podem ser desmontadas facilmente, mesmo após longo tempo de uso

Aplicações sugeridas: para uso em componentes de metal usinados de alumínio, reservatório de transmissão, caixa de transmissão de cobre, caixas de transferência, divisões do cárter, bombas e alojamentos.

50ml | Cód. 08.90.502.0067.0000

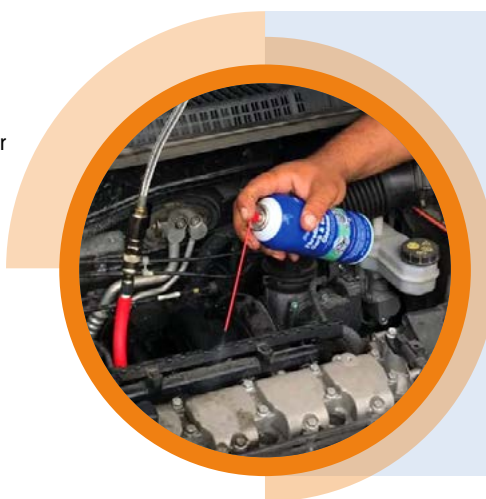


CARBE & CHOKE
(LIMPA TBI, CARBURADORES E PARTES METÁLICAS)

- Limpa o corpo de borboleta, TBI e corpo de aceleração de forma rápida, prática e eficaz
- Sua formulação permite uma limpeza completa sem deixar resíduos ao final da aplicação
- Descarboniza a entrada de ar e auxilia na limpeza da válvula de admissão
- Restaura a potência e diminui as falhas na partida a frio

Aplicação - Aplicar diretamente sobre a peça a ser limpa. Consultar o boletim técnico do produto ou o rótulo para demais aplicações.

6ml | Cód.: 08.90.502.0134.0012



▶ **Alto poder de limpeza, jato de alta pressão.**

▶ **Melhor custo-benefício do mercado!**

▶ **Aprovação na Linha Diesel.**



TRABASIL

Trava Roscas



TRABASIL RA3 (TRAVA ROSCAS ALTO TORQUE)

- Trava química utilizada para fixação de peças rosqueáveis (RA3), para alto torque (RA3), com folgas máximas (RA3)
- Substitui qualquer prendedor convencional e ainda protege contra ferrugem e evita o desgaste
- Não perde volume durante a cura (não há solventes) e, após a cura não envelhece, permanecendo inalterado mesmo se submersos em líquidos submetidos a temperaturas

Aplicações sugeridas: veículos leves: bloco de cilindros, pregos balancins, parafusos da coroa, parafusos do quadro, parafusos do amortecedor. **Motocicletas:** Todos os parafusos de montagem do motor. **Veículos Pesados:** Elementos de fixação coletor de ar, elementos de fixação de suspensão, suportes dos amortecedores, parafusos de roda, montagens de sistema de escape, adesivos para fixadores. **Naval:** Pernos bloco de cilindros, parafusos de engrenagem de anel, parafusos do quadro, parafusos de choque.

50g | Cód. 08.90.502.0041.0000

15g | Cód. 08.90.502.0141.0006



TRABASIL RM1 (TRAVA ROSCAS MÉDIO TORQUE)

- Trava química utilizada para fixação de peças rosqueáveis (RM1), para médio torque (RM1), com pouca folga (RM1)
- Substitui qualquer prendedor convencional, protege contra ferrugem e evita o desgaste
- Durante a cura não perde volume (não há solventes) e após a cura não envelhece, permanecendo inalterado mesmo se submerso em líquidos e submetido a diferentes temperaturas

Aplicações sugeridas: parafusos da tampa da válvula, os parafusos da bomba de água, parafusos cárter de óleo, parafusos de eixo rígido, porcas de ajuste do braço oscilante e parafusos prisioneiros de carburador.

15g | Cód. 08.90.502.0142.0006

CIANO

Adesivo Cianocrilato



SUPERCIANO (ADESIVO INSTANTÂNEO 20-100g)

- Produto a base de etil-cianocrilato, monocomponente de polimerização espontânea por ação de umidade do ar
- Permite adesões sumamente rápidas e resistentes
- Formulado especialmente para peças com superfícies ásperas

Aplicações sugeridas: superfícies como metais, plásticos, borracha e material poroso como madeira, papel, cortiça, têxtil, superfícies ásperas como cromadas e galvanizadas.

20g | Cód. 08.90.502.0037.0000

100g | Cód. 08.90.502.0036.0000

**SILOC**

Silicones



SILICONE ACÉTICO VERMELHO

- Silicone acético, quimicamente inerte
- Resistente à água, lubrificantes, óleos de transmissão de freio líquido, fluidos hidráulicos, entre outros
- Quando curado, cola e veda a maior parte dos materiais de maneira durável
- Propriedades físicas não são alteradas pelo tempo, agentes climáticos UV e ozônio
- Não indicado para juntas de tampa de cilindros ou em peças que estejam em contato com combustíveis

Temperaturas: contínuas de até 260°C e em casos de operações não contínuas suporta até 320°C. Coloração vermelha.

Aplicações sugeridas: recomendado para aplicações em juntas automotivas que necessitam de uma vedação que absorva impactos e tenha resistência a altas temperaturas, como por exemplo, juntas da bomba de óleo, entre outros.

50g | Cód. 08.90.502.0023.0000



SILICONE ACÉTICO TRANSPARENTE

- É um selador/adesivo antifúngico de cura acética para uma ampla gama de materiais, utilizado como uso geral
- Ótima resistência química a água, radiação UV, ácidos e bases diluídas, sabões, detergentes, amônias e demais agentes de limpeza
- Apresenta excelente aderência, permanecendo flexível por muitos anos
- Coloração transparente

Aplicações sugeridas: recomendado para aplicações em vidros, superfícies cerâmicas e esmaltadas (azulejo, sanitários, etc.), superfícies pintadas e uma ampla gama de materiais para construção (madeira, alvenaria, etc.).

50g | Cód. 08.90.502.0022.0012

Poliuretanos



SILOC PU 44 (ADESIVO MONOCOMPONENTE)

- Selante a base de elastômeros de poliuretano monocomponente que cura sob a influência da umidade atmosférica
- Forma uma união flexível e resistente. Boa aderência sobre a maioria dos materiais

Aplicações sugeridas: recomendado para união e vedação de perfis, laminados, molduras, reforços e demais elementos de carrocerias de ônibus, automóveis, trailers, iates e barcos, containers, recipientes, etc.

344g | Cód. 08.90.502.0025.0000



SILOC PU 55 (COLA PARA-BRISAS)

- Selante a base de elastômeros de poliuretano monocomponente que cura sob a influência da umidade atmosférica.
- Forma uma junta flexível e resistente
- Boa aderência sobre a maioria dos materiais
- Recomendado para reposição de vidro automotivos com ou sem antenas integradas
- Atende as normas internacionais de segurança

Aplicações sugeridas: recomendado para vidros automotivos.

366g | Cód. 08.90.502.0019.0000



Selante Elástico



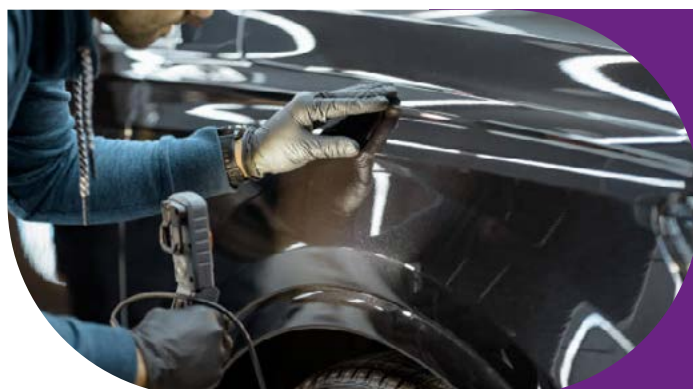
PU 40 FUSION HYBRID (SELANTE ELÁSTICO MONOCOMPONENTE)

- É um selante elástico, monocomponente de alta viscosidade
- O produto foi especialmente desenvolvido para uso em diversas aplicações de vedação que necessitam de uma ótima propriedade de não escorrimento, como juntas horizontais e verticais, vedações, acabamentos em geral, batentes de porta, janelas, entre outros
- Não contém solvente ou silicone
- Ultraflex PU40 Fusion Hybrid pode ser aplicado em diversos substratos

390g | Cód. 08.90.502.1148.0012

UNIVERSAL
Uso Interno e Externo
Adesivo Flexível

Carrocerias	Super adesão
Chapas	Alta resistência à umidade e as intempéries
Alumínio	Substitui a solda metálica
Telhas	Fácil aplicação
Calhas	Alto desempenho
PVC	Secagem rápida



ITW / POLYMERS
AND FLUIDS
SOUTH AMERICA



www.itwaam.com.br